

PROSERVE DASRI 78 – CARRIERES SUR SEINE

DEKRA Industrial



www.dekra-industrial.fr

PIECE N°7

**RESUME NON TECHNIQUE DE L'ETUDE D'IMPACT
RESUME NON TECHNIQUE DE L'ETUDE DE DANGERS**

Dossier de demande d'autorisation environnementale

Date : septembre 2020
Référence : 53168476

SOMMAIRE

SOMMAIRE	1
1. - PREAMBULE	2
2. - RESUME NON TECHNIQUE DE L'ETUDE D'IMPACT OU D'INCIDENCES	3
3. - RESUME NON TECHNIQUE DE L'ETUDE DE DANGERS	7

1. - PREAMBULE

Ce document est en lien avec :

- l'article R181-13.8 du Code de l'Environnement (pour la note de présentation) ;
- l'article L122-3-II-2-e du Code de l'Environnement (pour le résumé non technique de l'étude d'impact) ou l'article R181-14-6 (pour le résumé de l'étude d'incidences) ;
- l'article D181-15-2 du Code de l'Environnement (pour le résumé non technique de l'étude de dangers).

Le présent document se focalise sur les **principaux enjeux** du dossier, afin de ne pas diluer les informations et de ne mettre **en évidence que l'essentiel**.

Ceci, dans le respect du **principe de proportionnalité** défini dans le Code de l'Environnement.

2. - RESUME NON TECHNIQUE DE L'ETUDE D'IMPACT OU D'INCIDENCES

PROSERVE DASRI est une société spécialisée dans la collecte et le traitement des Déchets d'Activités de Soins à Risques Infectieux (DASRI).

Le site PROSERVE DASRI est actuellement basé sur le site d'Argenteuil et souhaite déménager ses activités sur le site de Carrières sur Seine. En effet, suite au rachat de la société VEOLIA, l'Agence d'Argenteuil a intégré 16 chauffeurs supplémentaires et 4 exploitants. Regrouper toute l'activité permettra une optimisation de celle-ci tout en gérant les flux de déchets entrants et sortants du site.

De plus, ce déménagement permettra de mettre en place des banaliseurs supplémentaires pour augmenter la capacité de traitement qui permettra une meilleure autonomie notamment en cas de crise sanitaire.

Le site de Carrières sur seine, est classé à Autorisation pour les rubriques suivantes :

Rubrique	Régime	Libellé de la rubrique	Nature des installations
2718-1	A-2	Installation de transit, regroupement ou tri des déchets dangereux, à l'exclusion des installations visées aux rubriques 2710, 2711, 2712, 2719, 2792 et 2793.	La quantité de déchets dangereux étant susceptibles d'être présente dans l'installation est supérieure à 1 tonne. 45 tonnes
2790-2	A-2	Installation de traitement de déchets dangereux, à l'exclusion des installations visées aux rubriques 2711, 2720, 2760, 2770, 2792, 2793 et 2795	4 appareils de désinfection des DASRI de type ECOSTERYL 250 24 tonnes/jour Et 3 appareils dont 1 Sterilwave 440 et 2 autres plus petits pour des essais
3510	A-3	Elimination ou valorisation des déchets dangereux, avec une capacité de plus de 10 tonnes par jour	Capacité maximale journalière de traitement : 24 tonnes/jour

	SITUATION ACTUELLE
Accès et circulation	<p>L'accès au site se fait rue des Entrepreneurs, via la route des Carrières.</p> <p>Les axes principaux situés autour du site sont :</p> <ul style="list-style-type: none"> - A14 qui se situe à environ 680m du site - D311 qui se situe à environ 770m du site
Paysage, voisinage et occupation des sols	<p>Le site est situé dans la zone industrielle des Amandiers. Cette zone, éloignée du centre-ville est affectée aux activités économiques, industrielles et artisanales.</p> <p>Le site sera entièrement clôturé (2 m de haut).</p> <p>Le site s'intègre dans le paysage de la zone industrielle où il se trouve implanté.</p> <p>Aussi, le site aura un impact limité sur le paysage.</p>
Servitudes	Absence de servitudes
Géologie	La géologie du site est caractérisée par des remblais et des alluvions.
Hydrogéologie Eaux souterraines	<p>Les eaux souterraines ont été caractérisées comme vulnérables, du fait de leur faible profondeur de de l'absence de couche géologique imperméables. Des revêtements de surface étanches ont toutefois été construits sur le site.</p> <p>PROSERVE DASRI ne prélève pas d'eau dans le milieu naturel.</p> <p>L'eau est distribuée par la Lyonnaise des eaux.</p> <p>PROSERVE DASRI ne se situe dans aucun périmètre de protection.</p>
Hydrologie (Eaux superficielles)	<p>Le site de Carrières-sur-Seine est baigné – et longé - par la Seine.</p> <p>Le site PROSERVE DASRI se trouve à environ 400 m du fleuve.</p> <p>La commune de Carrières sur Seine est concernée par le SDAGE du bassin de la Seine entré en vigueur le 5 novembre 2015.</p> <p>Les rejets aqueux sur le site sont très limités :</p> <ul style="list-style-type: none"> - Les eaux pluviales sont rejetées dans le réseau eaux pluviales après passage par un séparateur d'hydrocarbures ; - Les eaux vannes et les eaux en sortie de laveuse sont prétraitées par un débourbeur avant rejet dans le réseau d'assainissement communal (convention en cours).
Météorologie	<p>Le climat de Carrières-sur-Seine est le climat tempéré – le "climat océanique dégradé" - de l'Ile-de-France. Il se caractérise par des hivers doux et des étés supportables. Il ne recèle pas de particularité locale. La température moyenne est de 10,7 ° C.</p> <p>La rose des vents, distingue deux dominantes :</p> <ul style="list-style-type: none"> - La première dominante, du sud-ouest, est caractéristique d'une situation dépressionnaire, - La deuxième, du nord-est, est révélatrice d'une situation anticyclonique. <p>La moyenne annuelle des précipitations est de 640,8 millimètres. La moyenne mensuelle est comprise entre 45 et 62 millimètres. Le nombre moyen de jours de pluie (une précipitation supérieure ou égale à 2,5 millimètres) est de 75. L'orage décennal est d'une intensité de 32 millimètres.</p>
Faune – Flore	L'unique zone protégée à proximité du site est la ZNIEFF" BERGES DE LA SEINE A NANTERRE" et se trouve à 700m du site.

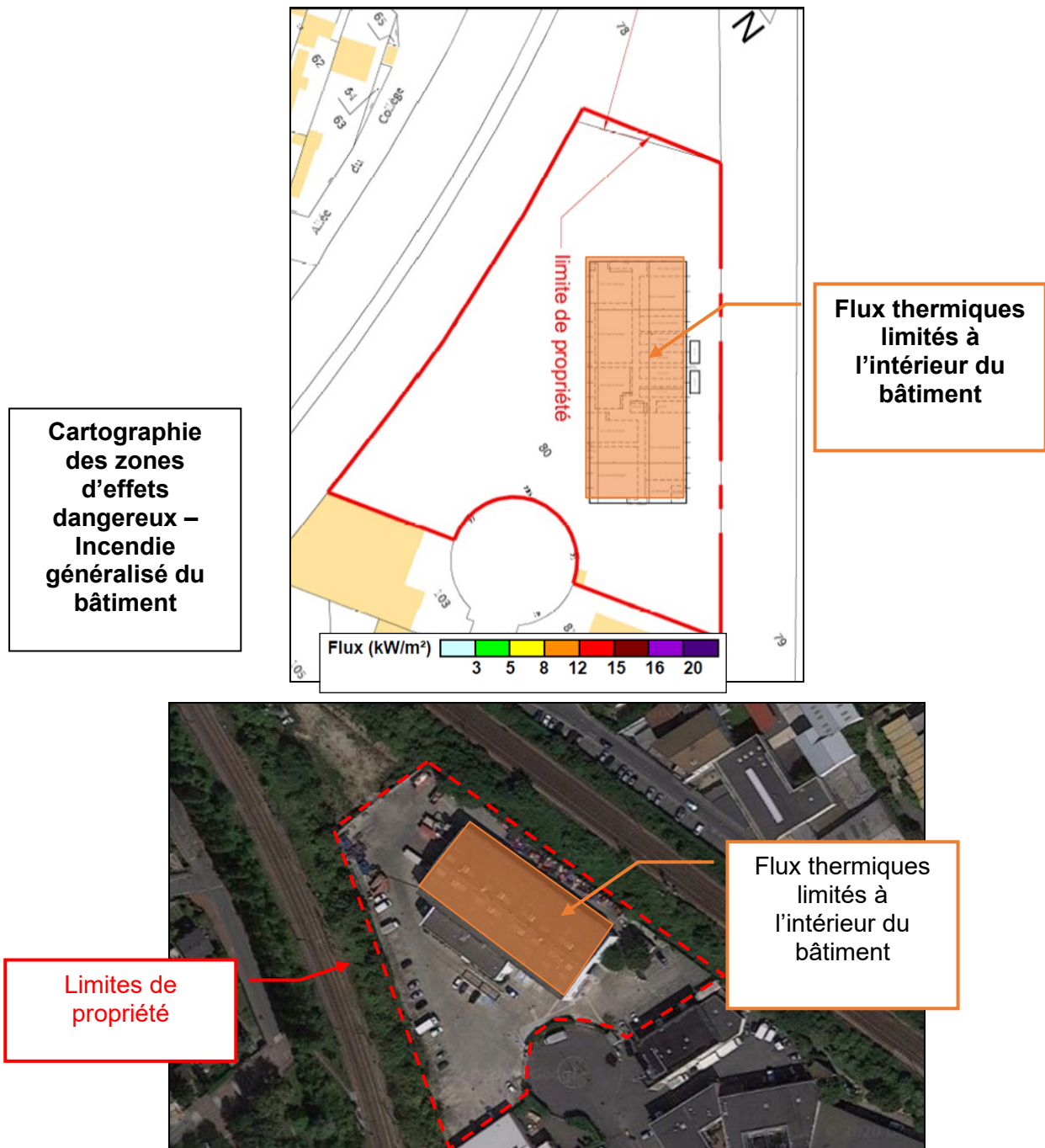
	SITUATION ACTUELLE
	Le site PROSERVE DASRI n'exerce pas d'emprise sur cette zone.
Intégration paysagère	<p>Le site d'implantation du Groupe PROSERVE DASRI est localisé en zone industrielle. Les bâtiments présentent une faible hauteur.</p> <p>Le site s'insère dans l'environnement local et l'architecture des bâtiments est conforme au règlement d'urbanisme.</p>
L'eau	<p><u>CONSOMMATION :</u></p> <p>PROSERVE DASRI est alimenté par le réseau d'eau de ville. Un compteur d'eau est implanté sur le site.</p> <p>Le volume annuel d'eau du réseau public prélevé pour les activités du site est estimé à 5 830 m³/an.</p> <p>L'eau est principalement utilisée pour le lavage des containers (GRV et Grands Emballages). Le lavage d'un container consomme 30 litres. Proserve DASRI prévoit de laver 144 bacs/j/machine.</p> <p><u>TRAITEMENT DES EAUX USEES :</u></p> <p>PROSERVE DASRI dispose d'un réseau séparatif eaux pluviales/eaux usées.</p> <p>Les eaux sanitaires et de lavage sont déversées dans le réseau d'assainissement communal.</p> <p><u>EAUX PLUVIALES :</u></p> <p>Les eaux pluviales de ruissellement sur les voiries du site, potentiellement polluées par les hydrocarbures provenant des véhicules circulant sur le site sont dirigées vers 2 séparateurs d'hydrocarbures. Après passage par les séparateurs, les eaux pluviales de voiries sont rejetées au réseau eaux pluviales communal.</p>
L'air	<p>Les polluants susceptibles d'être rejetés proviennent principalement du fonctionnement des banaliseurs. Les polluants identifiés sont les COV, les poussières et le méthane (CH₄).</p> <p>Au niveau des banaliseurs, la trémie d'alimentation possède un extracteur d'air qui crée une dépression lors de son ouverture, afin d'empêcher l'envolée des poussières de déchets contaminés</p> <p>Le flux d'air est (phase gazeuse du procédé de banalisation) est évacué par le couvercle, sur lequel une gaine d'évacuation est fixée sur le manchon de sortie des vapeurs. Un filtre HEPA (filtrant toute particule ayant une taille supérieure à 0,3 µm) est disposé à l'extrémité de cette gaine. Ce flux est ensuite envoyé dans un caisson de traitement qui comporte un passage sur charbon actif qui effectue la désodorisation de l'air aspiré.</p> <p>Après ce traitement, le flux d'air est rejeté à l'extérieur par 2 extracteurs en toiture.</p> <p>Des mesures de rejets atmosphériques seront réalisées par un organisme tiers afin d'évaluer la qualité microbiologique de l'air sur le site de Carrières sur Seine</p>

	SITUATION ACTUELLE
	Les rejets atmosphériques seront conformes aux seuils fixés par l'arrêté du 2 février 1998.
Le sol et le sous-sol	<p>La mise sur rétention des produits susceptibles de polluer le milieu en cas de déversement est de vigueur sur le site.</p> <p>Les DASRI sont stockés dans des containers homologués, étanches, fermés et résistants aux fuites et aux perforations.</p> <p>Toutes les opérations de déchargement s'effectuent à l'intérieur du site, sur un sol étanche.</p>
Les déchets	<p>Le site PROSERVE DASRI de Carrières sur Seine produit peu de déchets. Les déchets produits sont triés de manière à optimiser le recyclage de ces derniers (palettes, cartons, films plastiques, papiers de bureaux).</p> <p>Les boues des débourbeurs seront enlevées par un prestataire agréé. Les bidons vides de produits de nettoyage seront triés et évacués par une société spécialisée.</p>
Bruit et circulation	<p>Pour l'ensemble des points de mesures, le bruit prépondérant provient des passages de train et RER.</p> <p>Une mesure de l'état initial a été réalisée en août 2020. Un des 3 points dépasse de nuit la valeur limite fixé par la réglementation (60,5 dB(A) pour 60 dB(A) maximum), alors même que le site n'est pas encore en activité.</p>
Transport et approvisionnement	Le trafic routier lié à l'activité de l'usine est nettement plus faible que celui des principaux axes de circulation des alentours.
Effets sur le climat	Le site PROSERVE DASRI émet peu de GES au regard de l'activité industrielle française. Son impact sur le climat peut ainsi être considéré comme maîtrisé.
Santé des populations	En fonctionnement normal, l'étude d'impact sanitaire ne met pas en évidence un quelconque impact négatif sur la santé des habitations les plus proches.
Remise en état du site	<p>En cas de cessation d'activité de l'établissement, celui-ci pourra être :</p> <ol style="list-style-type: none"> 1) Soit vendu en l'état, en cas de reprise de l'activité par une autre entreprise. 2) Soit vendu après démantèlement des installations présentant un risque pour l'environnement. <p>Sous cette 2nde hypothèse, le Groupe NEHS s'engage, en cas de cessation d'activité, à prendre les mesures nécessaires afin d'assurer la protection de l'environnement.</p>

3. - RESUME NON TECHNIQUE DE L'ETUDE DE DANGERS

Les dangers associés à l'établissement PROSERVE DASRI à Carrières sur Seine (78) ont été étudiés conformément aux prescriptions réglementaires du Code de l'Environnement. Les conclusions de l'étude de dangers réalisée pour l'établissement sont les suivantes :

- Le site est situé en zone urbanisée. L'environnement extérieur proche est potentiellement vulnérable du fait de la densité importante de population mais ne montre cependant pas de source particulière d'agression extérieure pour l'établissement ;
- Une analyse des risques a été réalisée pour l'ensemble des installations exploitées dans la configuration projetée :
 - Opérations de chargement / déchargement de déchets dangereux;
 - Stockage déchets dangereux ;
 - Traitement de déchets dangereux ;
 - Stockage de produits/ déchets non dangereux ;
 - Activités annexes ;
- Au regard des activités développées et des produits stockés sur le site ainsi que de l'accidentologie dans le domaine, le principal risque d'accident identifié est l'incendie. Le scénario d'incendie généralisé des stockages (DASRI à banaliser, DASRI en transit, GRV nettoyés, et emballages neufs) dans le bâtiment a notamment été mis en évidence à l'issue de l'analyse préliminaire et étudié de manière détaillée ;
- Les effets thermiques d'incendies peuvent entraîner des dommages importants pour l'homme et les structures. Les effets dangereux associés à un incendie généralisé du bâtiment ont été ainsi calculés en utilisant le logiciel Flumilog adapté aux incendies de produits solides ;
- Les résultats obtenus montrent que les effets dangereux restent confinés dans le bâtiment. Ces résultats s'expliquent notamment par la hauteur limitée des stocks dans le bâtiment.
- **Dans la situation projetée l'établissement PROSERVE DASRI ne génère donc aucun danger pour son environnement extérieur. Le risque résiduel est modéré et n'implique pas d'obligation de réduction complémentaire du risque d'accident au titre des installations classées.**



Du fait de la hauteur limitée des stocks, il n'y a aucune zone d'effet dangereux générée en dehors du bâtiment de production. Il n'y a donc aucun flux thermique matérialisé sur le plan du site présenté ci-dessus.